

# Fachtag Inklusion Erziehungshilfen

## Förderung durch die Aktion Mensch für Kinder und Jugendliche



Bonn | 15. Juni 2021  
Anja Incani

**DAS WIR GEWINNT**

**Aktion**  
**MENSCH**

# Inklusive Angebote für Kinder und Jugendliche

## Agenda

1. Die Förderung der Aktion Mensch: Grundsätze und strukturelle Anforderungen
2. Die Fördersystematik im Überblick
3. Förderangebote für Kinder und Jugendliche
  - a. Die Mikroförderung Barrierefreiheit (Fördersumme bis max. 5.000 €)
  - b. Die Projektförderung (Fördersumme bis max. 350.000 €)
4. Informationsmaterial und Förderfinder / Von der Idee zum Projekt
5. Zeitlicher Ablauf: Von der Antragstellung zur Entscheidung
6. Ihre Fragen? Ihre Projektideen? Gerne bei der interaktiven Talk Session



# Die Förderung von Aktion Mensch

## Grundsätze und Prinzipien

- Gemeinnützigler fördert Gemeinnützige (keine Einzelpersonen, öffentlichen Institutionen oder kommerzielle Anbieter)
- Freiwillige Förderung ohne Rechtsanspruch
- Richtlinien statt Beliebigkeit
- Nachranggrundsatz
- Förderung von Vorhaben, die nicht oder noch nicht öffentlich refinanziert sind
- Anteilsförderung mit Selbstbeteiligung (Ausnahme Mikroförderung)
- Keine dauerhafte Einbindung in laufende Betriebskosten
- Wir fördern das, was auf Zukunft angelegt ist

# Strukturelle Anforderungen

**Mögliche Rechtsformen:** Verein, Stiftung, gGmbH, GbR, Kirchen (KdöR), Genossenschaften.

- ✓ Sitz in Deutschland
- ✓ Freie gemeinnützige Organisationen (Gemeinnützigkeit im Sinne der Abgabenordnung)
- ✓ Keine Dominanz öffentlich-rechtlicher oder gewerblicher Interessen

## ✓ Grundpluralität (Vermeidung von individueller Dominanz)

Möglichkeit 1:

Die Stimmenmehrheit liegt bei (mindestens) einer juristischen Person, die ihrerseits förderfähig ist, insbesondere

- gemeinnützig ist,
- ihren Sitz in Deutschland hat und
- nicht durch die öffentliche Hand oder durch Einzelinteressen dominiert wird.

Möglichkeit 2:

Die Stimmenmehrheit liegt bei mindestens zwei Personen. Das oberste beschlussfassende Gremium

- besteht aus mindestens drei natürlichen und/ oder juristischen Personen und
- ist weder durch die öffentliche Hand noch durch gewerbliche Interessen dominiert.

✓ Keine In-sich-Geschäfte (generelle Aufhebung des § 181 BGB) ► Ausnahmeformulierungen möglich!

✓ Heimfallklausel bei Vorhaben der Investitionsförderung

# Die Förderung von Aktion Mensch Zielgruppen

Förderung zum Aufbau kurz-, mittel- und langfristiger Angebote der sozialen Arbeit für folgende Zielgruppen:

## Menschen mit Behinderung



- Personen mit
- Mehrfachbehinderungen
- körperlicher Behinderung
- psychischer Behinderung
- sinnesbezogener Behinderung
- geistiger Behinderung

## Personen mit besonderen sozialen Schwierigkeiten



- Personen mit
- bei fehlender Wohnung
- in gewaltgeprägten Lebensumständen
- bei Entlassung aus einer geschlossenen Einrichtung

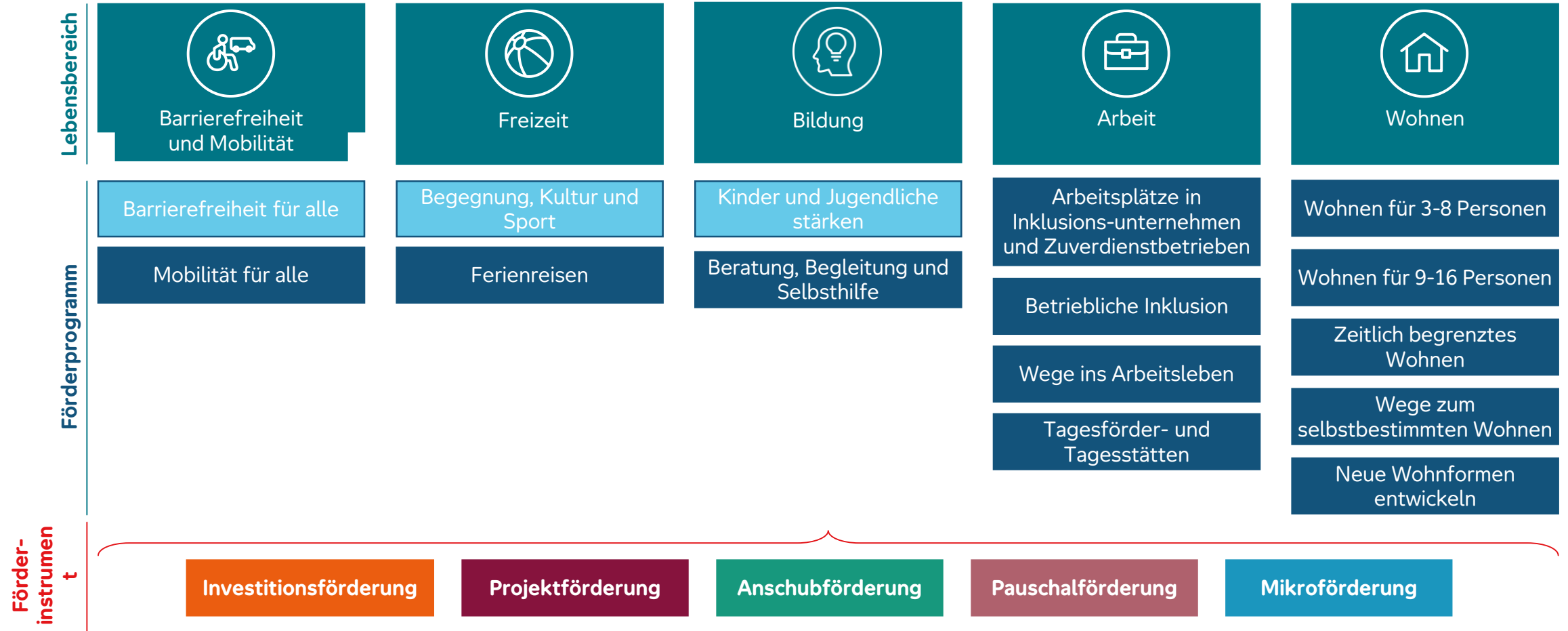
## Kinder, Jugendliche und junge Erwachsene bis 27 Jahren



Eltern, Erziehungsberechtigte und Angehörige

Hauptamtliche und Ehrenamtliche Mitarbeiter

# Die Fördersystematik im Überblick



# Unsere 5 Instrumente



# In welcher Höhe wird gefördert?



- Keine Eigenmittel ✓
  - 100 Prozent Zuschuss
- Unbürokratisch ✓
- Einfache Berechnung ✓

**Mikroförderung Barrierefreiheit  
5.000 EUR**

**Bis 1 Jahr**



- Geringe Eigenmittel ✓
  - 90 Prozent Zuschuss
- Einfache Berechnung ✓
- Besserstellung Barrierefreiheit ✓

**Projektförderung  
300.000 EUR**

**Bis 5 Jahre**



# Mikroförderung – Barrierefreiheit

## Zahlen und Fakten



### ?! Was wird gefördert?

- Anschaffungen
- Technische Gebrauchsgegenstände
- Gebärdensprachdolmetscher
- Gestaltung barrierefreier Webseiten
- Honorarkosten
- Sachkosten

### € Maximale Fördersumme

## 5.000 Euro

- bis zu 100 Prozent Zuschuss
- bei Kosten bis zu 5.000 Euro kein eigenes Geld notwendig

### 🕒 Laufzeit

- bis zu 1 Jahr

### i Auch noch wichtig

- 15.000 Euro maximale Gesamtkosten
- Pro Kalenderjahr eine Bewilligung pro Einrichtung oder Dienst eines Rechtsträgers

**NEU**

# Mikroförderung – Barrierefreiheit

## Förderspektrum



- ✓ Rampen und automatische Türöffner
- ✓ Umbau Sanitäreinrichtungen
- ✓ Plattformlifte
- ✓ Barrierefreie Zuwegungen
- ✓ Barrierefreie Außenbereiche (Beispiel: Spielplatz)
- ✓ Übersetzung von Texten und Materialien in leichte Sprache
- ✓ Barrierefreie Gestaltung des bestehenden Internetauftritts
- ✓ Und vieles mehr



- ✗ Vorhaben, die bereits vor Antragstellung begonnen haben
- ✗ Senioren-/ und Pflegeeinrichtungen gemäß Pflegeversicherungsgesetz (SGB XI)
- ✗ Werkstätten für Menschen mit Behinderung
- ✗ Sakralräume
- ✗ Förderkindergärten und -schulen
- ✗ Immobilien, die bereits durch Aktion Mensch gefördert wurden, sind frühestens drei Jahre nach Abschluss des geförderten Projekts wieder förderfähig
- ✗ Bauliche Maßnahmen, die über 15.000 Euro Gesamtkosten liegen



# Mikroförderung – Barrierefreiheit



## Kleinkinderspielplatz „Kleine Abenteuer“ für alle Menschen

Auch Menschen mit Handicap sollen auf dem Spielplatz dabei sein. Dafür soll eine Handicap-Schaukel angeschafft werden und die neuen Sitzgruppe umgestaltet werden, sodass auch Menschen im Rollstuhl Platz bekommen ohne abgegrenzt zu sein.

?! Anschaffungen, Umbauten

€ 5.000 € Zuschuss

✓ Lokaler Sportverein



# Mikroförderung – Barrierefreiheit

## Kostenplan



<b>Sachkosten</b>	<b>6.440,00 €</b>
Anschaffungen (Handicap-Schaukel, Sitzgruppe)	6.440,00 €
<b>Umbauten</b>	<b>2.970,00 €</b>
Barrierefreie Gestaltung der Wege	2.970,00 €
<b>Kosten gesamt</b>	<b>9.410,00 €</b>

# Mikroförderung – Barrierefreiheit

## Finanzierungsplan



<b>Eigenmittel</b>	<b>4.410,00 €</b>
Spenden	1.410,00 €
Bare Eigenmittel	3.000,00 €
<b>Zuschuss Aktion Mensch</b>	<b>5.000,00 €</b>
<b>Gesamtfinanzierung</b>	<b>9.410,00 €</b>
<b>Gesamtzuschuss Aktion Mensch</b>	<b>5.000,00 €</b>

# Mikroförderung – Barrierefreiheit



## Barrierefreiheit für die Internetseite des Kinderschutzbundes

Interessierte Kinder und Jugendliche, aber auch Eltern und Fachkräfte, können sich auf der Internetseite über aktuelle Angebote informieren. Schriftgröße und Kontrast stellen jedoch für sehbehinderte Menschen eine Barriere dar.

- ?! Umbauten
- € 1.430 € Zuschuss
- ✓ Ortsverein des Deutschen Kinderschutzbundes



# Mikroförderung – Barrierefreiheit

## Kostenplan



<b>Sachkosten</b>	<b>-</b>
<b>Umbauten</b>	<b>1.430,00 €</b>
Anpassungen der Website gemäß BITV 2.0, Priorität I und Responsive Darstellung	1.430,00 €
<b>Kosten gesamt</b>	<b>1.430,00 €</b>

# Mikroförderung – Barrierefreiheit

## Finanzierungsplan



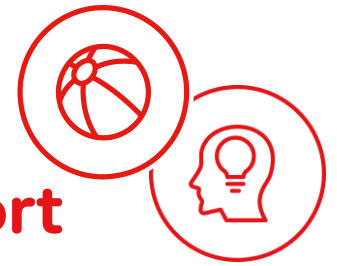
<b>Eigenmittel</b>	<b>-</b>
<b>Zuschuss Aktion Mensch = 100 Prozent</b>	<b>1.430,00 €</b>
<b>Gesamtfinanzierung</b>	<b>1.430,00 €</b>
<b>Gesamtzuschuss Aktion Mensch</b>	<b>1.430,00 €</b>



# Projektförderung

## Kinder und Jugendliche stärken/Begegnung, Kultur und Sport

### Zahlen und Fakten



#### ?! Was wird gefördert?

- Personal- und Honorarkosten
- Sachkosten
- Investitionskosten (projektbezogen bis max. 10 Prozent der Gesamtkosten)
- Herstellung von **nicht baulicher** Barrierefreiheit

#### € Maximale Fördersumme

**300.000 Euro**

+ 50.000 Euro Herstellung von Barrierefreiheit

- 90 Prozent Zuschuss
- mind. 10 Prozent Eigenmittel

#### 🕒 Laufzeit

- bis zu 5 Jahre

#### i Auch noch wichtig

- Kosten für Buftis/FSJler sind nicht förderfähig
- Personalkosten für Vorstände/Geschäftsführer sind mit max. 5 Wochenstunden förderbar.
- Honorarkosten für Vorstände/Geschäftsführer sind nicht förderfähig.
- Für die Antragstellung in diesem Bereich ist die Anerkennung als Träger der freien Jugendhilfe nach § 75 SGB VIII erforderlich.

# Projektförderung

## Förderprogramm Kinder und Jugendliche stärken



### Aktion KIM

Die Aktion KIM - Kinder im Mittelpunkt Gießen – richtet sich an Kinder von inhaftierten Müttern und Vätern in Hessen. Durch aufsuchende und aufklärende Arbeit sollen die Kinder als spezifische Zielgruppe wahrgenommen werden. Der Zugang erfolgt über die Vermittlung bei der Inhaftierung und soziale und psychologische Unterstützung.



Personal-, Honorar- und Sachkosten, Kosten  
Barrierefreiheit



330.975,39 € Kosten    297.877,85 € Zuschuss



Träger der Jugendhilfe Gießen

# Projektförderung

## Kostenplan



<b>Personalkosten</b>	<b>238.615,39 €</b>
Verwaltungskraft (6 Std.)	20.769,23 €
Leitungskraft (8 Std.)	42.461,54 €
2 Betreuungskräfte (à 14 Std.)	175.384,62 €
<b>Honorarkosten</b>	<b>18.320,00 €</b>
HK (Erlebnis-/Naturpädagogen, Supervision, etc.) aufschlüsseln nach Tages-/Stundensätzen	18.320,00€
<b>Sachkosten</b>	<b>68.340,00 €</b>
Technik (zur Ausleihe/Miete)	6.300 €
Verpflegung, Übernachtung, Veranstaltungen	42.140,00 €
Kaltmiete zusätzl. Ber.Raum: 250 € x 36 Monate	9.000,00 €
Öffentlichkeitsarbeit (Flyer, Broschüren, etc.)	10.900,00 €

<b>Kosten Barrierefreiheit</b>	<b>5.700,00 €</b>
Übersetzung in einfache Sprache	1.500,00 €
Einsatz Gebärdensprachdolmetscher (60 h x 70 €)	4.200,00 €
...	... €
<b>Kosten gesamt</b>	<b>330.975,39 €</b>

# Projektförderung

## Finanzierungsplan



<b>Eigenmittel = 10 Prozent</b>	<b>33.097,54 €</b>
Bare Eigenmittel	33.097,54 €
<b>Zuschuss Aktion Mensch = 90 Prozent</b>	<b>297.877,85 €</b>
<b>Gesamtfinanzierung</b>	<b>330.975,39 €</b>
<b>Gesamtzuschuss Aktion Mensch</b>	<b>297.877,85 €</b>

# Projektförderung

## Förderprogramm Kinder und Jugendliche stärken



### Geschwister-Zeit

In diesem Frankfurter Projekt werden präventive altersbezogene Gruppenangebote und offene Veranstaltungen angeboten für Geschwisterkinder aus Familien mit einem Kind mit Erkrankung oder Behinderung.



Personal-, Honorar- und Sachkosten, Kosten  
Barrierefreiheit



226.427,69 € Kosten    158.475,38 € Zuschuss



Träger der Jugendhilfe Rhein Main



# Projektförderung

## Förderprogramm Kinder und Jugendliche stärken



### Pegasus-Projekt

Bei dem Projekt handelt es sich um ein naturpädagogisches niederschwelliges Präventiv-Angebot für Kinder psychisch kranker Eltern in Marburg. Geplant sind Ausflüge und Wochenend-Reisen mit Workshops und Entspannungs-Angeboten.



Personal-, Honorar- und Sachkosten

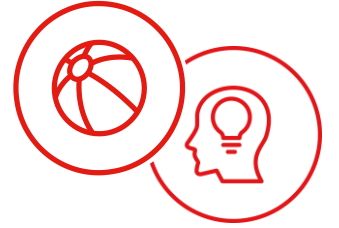


260.436,93 € Kosten, 182.305 € Zuschuss



Träger der Jugendhilfe Marburg

# Die wichtigsten Fragen zum Vorhaben



Grenzt sich das geplante Vorhaben von Ihren regulären/bisherigen Aktivitäten ab?

Gibt es einen erkennbaren lokalen Bedarf?

Sind die Zielgruppen klar definiert und der Zugang erläutert?

Was soll erreicht werden? (Ziel des Projektes)

Wie soll es erreicht werden? (Umsetzung des Vorhabens)

Sind die fachlichen Voraussetzungen/Standards gegeben?

Sind die Ressourcen angemessen? (Zeit, Personen, Geld)

Ist ein plausibles Konzept erkennbar?

# Anschubförderung groß / klein

## Kinder und Jugendliche stärken



Ziel ist es, Kindern und Jugendlichen mit und ohne Behinderung im Alltag zu unterstützen, ihre Persönlichkeitsentwicklung stärken und ihnen eine aktive Teilhabe am gesellschaftlichen Leben zu ermöglichen.



### ?! Was wird gefördert?

- Personalkosten (Leitungskraft = mind. 50 Prozent einer Vollzeitstelle)
- Fortbildungskosten bis zu 2.000 Euro pro Jahr



### Maximale Fördersumme

**300.000 / 150.000 Euro**

- bis zu 90 Prozent Zuschuss
- mind. 10 Prozent Eigenmittel



### Laufzeit

- groß: 5 Jahre
- klein: 3 Jahre



### Auch noch wichtig

Bei der kleinen Anschubförderung

- wird nur der Ausbau eines bestehenden Dienstes um ein ambulantes Unterstützungsangebot gefördert.
- ist eine neue bzw. abgrenzbare Konzeption und/oder Zielgruppe erforderlich



# Anschubförderung groß

## Kinder und Jugendliche stärken



### Aufbau von Lernwerkstätten in Berlin

In verschiedenen KiTas sollen Lernwerkstätten etabliert werden. Ziel ist die Verbindung zwischen KiTa und Sozialraum, sodass der Übergang zur Schule mit abgestimmten Bildungsprozessen unterstützt werden kann. Eine neu einzurichtende Koordinierungsstelle begleitet den Prozess.

- ?! Personalkosten, 4.000 Euro Fortbildungskosten
- € 250.000 € Kosten, 225.000 € Zuschuss
- ✓ Träger der Freien Jugendhilfe



# Anschubförderung klein

## Kinder und Jugendliche stärken



### Traumatisierte Jungen und ihre Eltern brauchen Beratung

- die psychologische Beratungsstelle soll um ein ambulantes Beratungsangebot für Jungen die Gewalt erlebt haben und ihre Eltern ergänzt werden
- diese brauchen Unterstützung, um das Trauma zu überarbeiten

?! Personalkosten, 3.900 Euro Fortbildungskosten

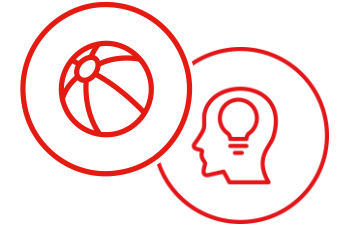
€ 98.400 € Kosten, 88.560 € Zuschuss

✓ Träger der Freien Jugendhilfe



# Projekt- und Anschubförderung

## Eigenmittel



### Eigenmittel = tatsächliche bare Mittel und

- ✓ Mittel anderer privater Förderorganisationen (Spenden von Sparkassen / Sparkassenstiftung, Bertelsmann-Stiftung, Bosch-Stiftung usw.)
- ✓ Spenden (Firmen, Privatpersonen etc.)
- ✓ Mitgliedsbeiträge
- ✓ Mittel nach SGB IX
- ✓ Bußgelder



### Keine Eigenmittel

- ✗ Eigenleistungen
- ✗ Inventar
- ✗ öffentliche Mittel (werden von der Gesamtfördersumme abgezogen)



### Nicht zulässige Eigenmittel

- ✗ Mittel anderer Lotterien wie Glücksspirale, Postcode-Lotterie, Bingo Mittel oder auch Mittel der Stiftung Deutsches Hilfswerk (Fernsehloterie)

# Zeitlicher Ablauf – Beteiligte



# Empfehlung des Vorbereitenden Ausschusses



- ✓ (A) Ohne Einschränkungen bewilligen
- ✓ (B) Nach kleinen Änderungen / Antworten bewilligen
- ✓ (C) Zurückstellen mit umfassendem Klärungsbedarf – erneute Vorlage im Ausschuss
- ✗ (D) Antrag ablehnen

# Vielen Dank!

**Noch Fragen?**

Anja Incani: 0228 2092-5547,  
[anja.incani@aktion-mensch.de](mailto:anja.incani@aktion-mensch.de)

Uns finden Sie auch auf



**DAS WIR GEWINNT**

**AKTION  
MENSCH**

Förderung von inklusiven Angeboten für Kinder und Jugendliche